
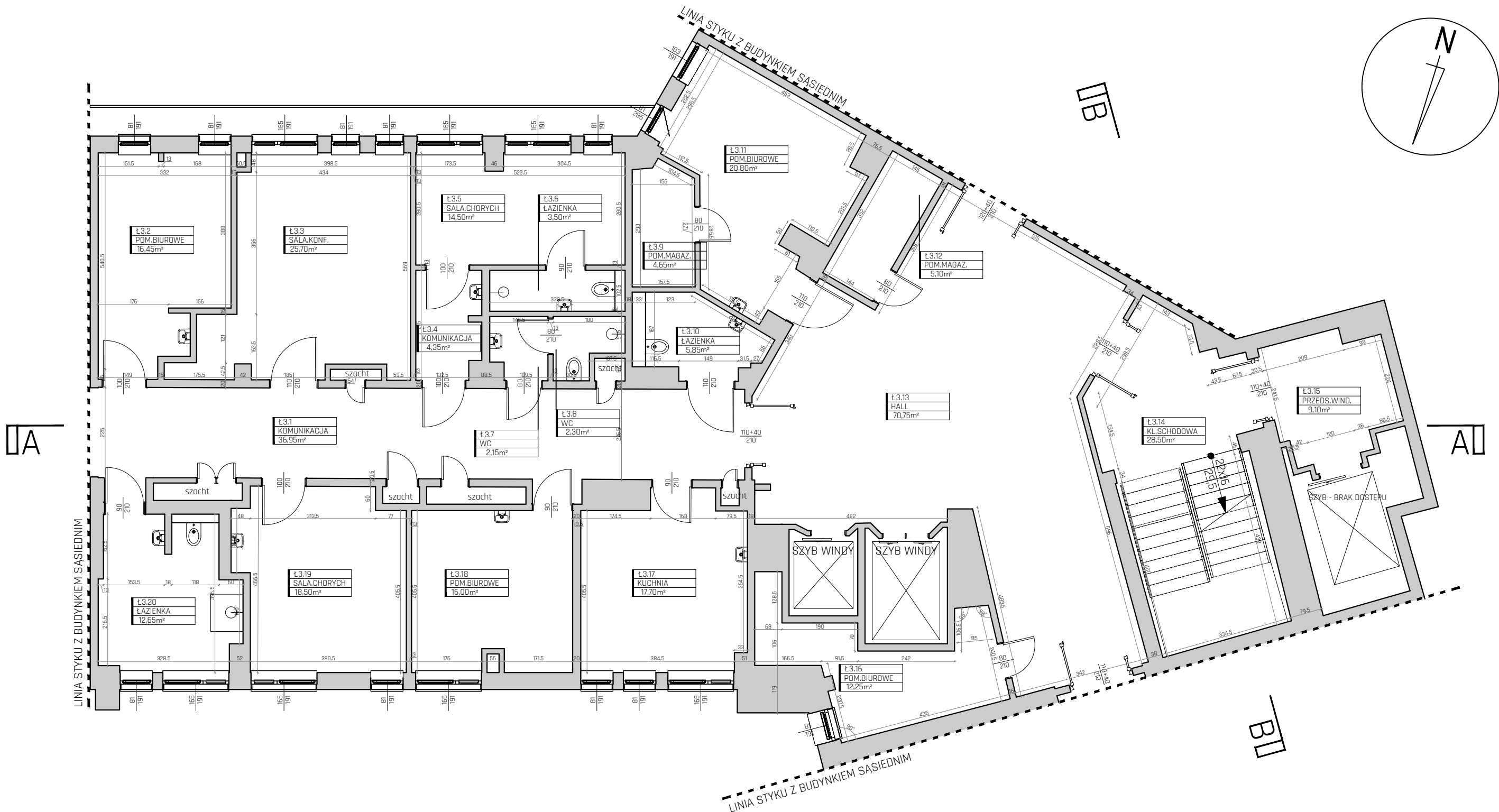


LEGENDA:

 WEJŚCIE/ WJAZD DO BUDYNKU NA POZIOM ZERO

 WEJŚCIE/ WJAZD DO BUDYNKU PONIŻEJ POZIOMU ZERO

 LINIA STYKU Z BUDYNKIEM SĄSIEDNIM



ZESTAWIENIE POMIESZCZEN PIĘTRO 3		
NUMER	NAZWA	POWIERZCHNIA
Ł.3.01	KOMUNIKACJA	36,95
Ł.3.02	POMIESZCZENIE BIUROWE	16,45
Ł.3.03	SALA KONFERECYJNA	25,70
Ł.3.04	KOMUNIKACJA	4,35
Ł.3.05	SALA CHORYCH	14,50
Ł.3.06	ŁAZIENKA	3,50
Ł.3.07	WC	2,15
Ł.3.08	WC	2,30
Ł.3.09	POMIESZCZENIE MAGAZYNOWE	4,65
Ł.3.10	ŁAZIENKA	5,85
Ł.3.11	POMIESZCZENIE BIUROWE	20,80
Ł.3.12	POMIESZCZENIE MAGAZYNOWE	5,10
Ł.3.13	HALL	70,75
Ł.3.14	KLATKA SCHODOWA	28,50
Ł.3.15	PRZEDSIÓNEK WINDOWY	9,10
Ł.3.16	POMIESZCZENIE BIUROWE	12,25
Ł.3.17	KUCHNIA	17,70
Ł.3.18	POMIESZCZENIE BIUROWE	16,00
Ł.3.19	SALA CHORYCH	18,50
Ł.3.20	ŁAZIENKA	12,65
SUMA POWIERZCHNI		327,75 m ²



ul. Nowosielecka 14a/2
00-466 Warszawa
e-mail : warszawa@zab-bud.pl
www: www.zab-bud.pl
tel. : 22 841 60 73



WHITEMOOSE Sp. z o.o.

ul. 11 Listopada 9
08-110 Siedlce

Temat:	Termomodernizacja w ramach projektu "Poprawa efektywności energetycznej w budynkach CSK MSWiA w Warszawie" w ramach działania 1.2.1 oś priorytetowa I, "Zmniejszenie emisyjności gospodarki Programu Operacyjnego Infrastruktura i środowisko 2014-2020"
	na działce ew. nr 8/7, obręb 10116, na terenie Dzielnicy Mokotów, przy ul. Wołoskiej 137 w Warszawie

oznaczenie budynku:	BUDYNEK Ł	
Inwestor:	Centralny Szpital Kliniczny Ministerstwa Spraw Wewnętrznych i Administracji ul. Wołoska 137, 02-507 Warszawa	
Zespół projektowy:	mgr inż. arch Monika Białek	
	mgr inż. arch Marcin Sadowski	
	mgr inż. arch Katarzyna Nowosadzka	
Nazwa rys.:	RZUT PIĘTRA 3	
Data: 24.10.2022	Faza:	Nr rys.: Ł.I.A.1.05
Rewizja: 00	INWENTARYZACJA - WIELOBRANŻOWA	Skala: 1:100