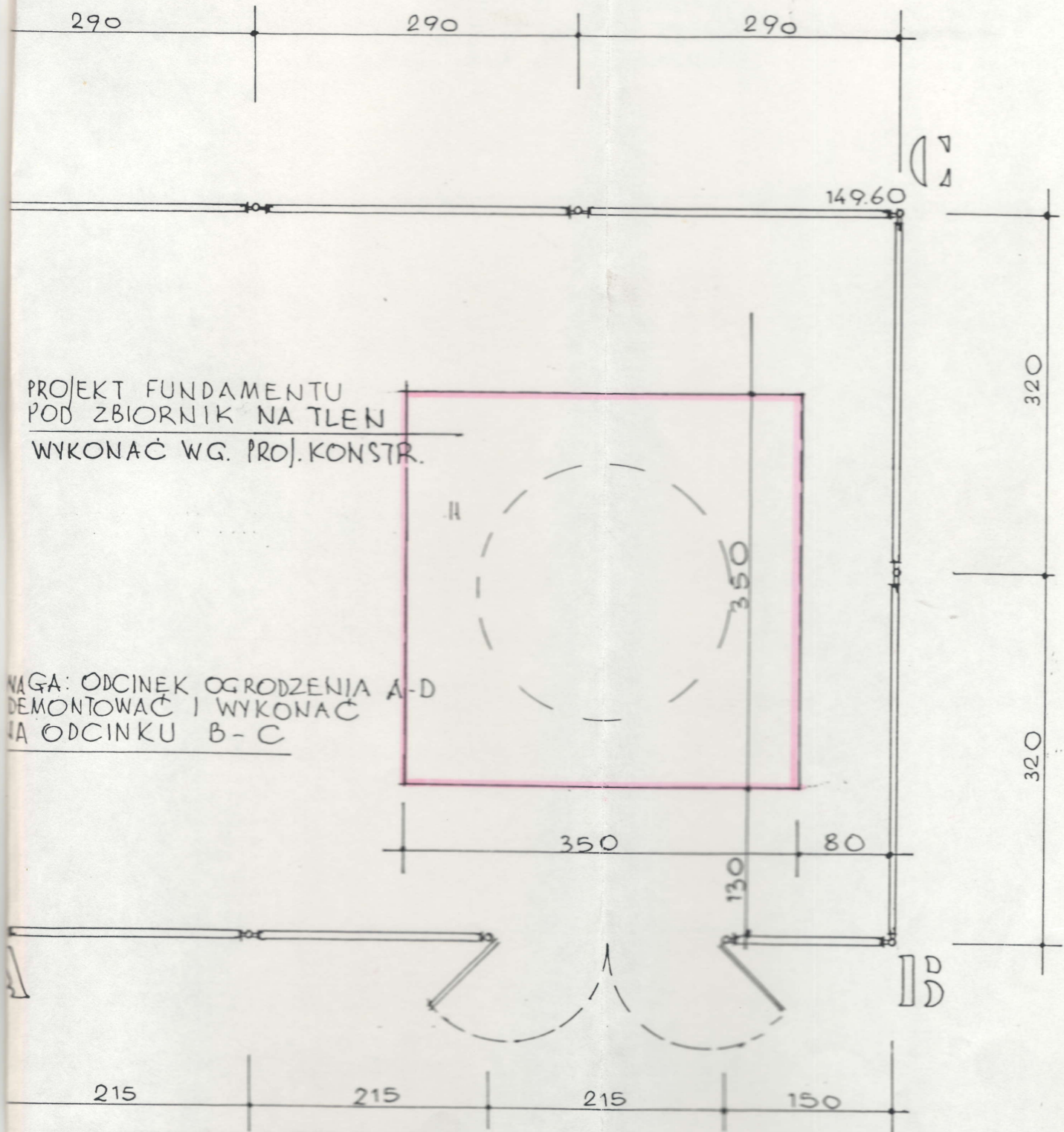
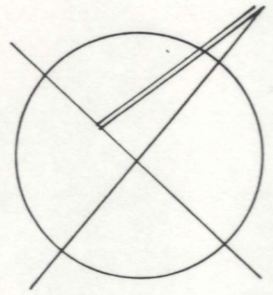


IA CIEKŁY TLEN 1:50



Opis techniczny
do projektu technicznego konstrukcji fundamentu
pod leżący zbiornik tlenu na terenie
P.S.K. im. J. Sztachelskiego w Bratystoku

I Podstawa oparcia

- Zlecenie Zarządu Inwestycji A.M. w Bratystoku
- Wytyczne technologiczne producenta zbiornika
Minnesota Valley Engineering inc
World Headquarters
8011 34th Avenue South
Bloomington MN 55425-1636 U.S.A.

II

Opis budowlany

Zaprojektowano podłuk z żelaznym producenta
fundament żelbetowy, monolityczny, płytowy
o wymiarach w planie 350×350 cm, grubości 80 cm
zbrojony docelowo prętami $\phi 16$ A-III co 25 cm.
Zbiornik posadowiony na fundamencie na 3 nogach
stalowych zamocowanych do fundamentu 3 słupami
kotwiącymi. Z uwagi na możliwość rozbielenia
w rozstawie słupów przyjęto w miejscach słupów grube
o wymiarach $10 \times 10 \times 40$ cm do rekonstruowania słup
po otrzymaniu zbiornika i sprawdzeniu rozstawu.
Z uwagi na brak rozformowania warunków gruntowych
i możliwość wystąpienia gruntów wysiedlinowych
przyjęto z uwagi na możliwość przemiarzenia,
do głębokości 1.2 m poniżej terenu, wykonanie
podsyphu "prášowej" zagęszczanej warstwą
lub ciętego betonu.

III. Materiały

Beton B15 stal A-III.

Bratystok listopad 1997

mgr inż. Janusz Skoblewski

upr. konstr. bud. projekt. i kier. bud.
Nr W-wa 109/65 i Bt/164/80

[Signature]