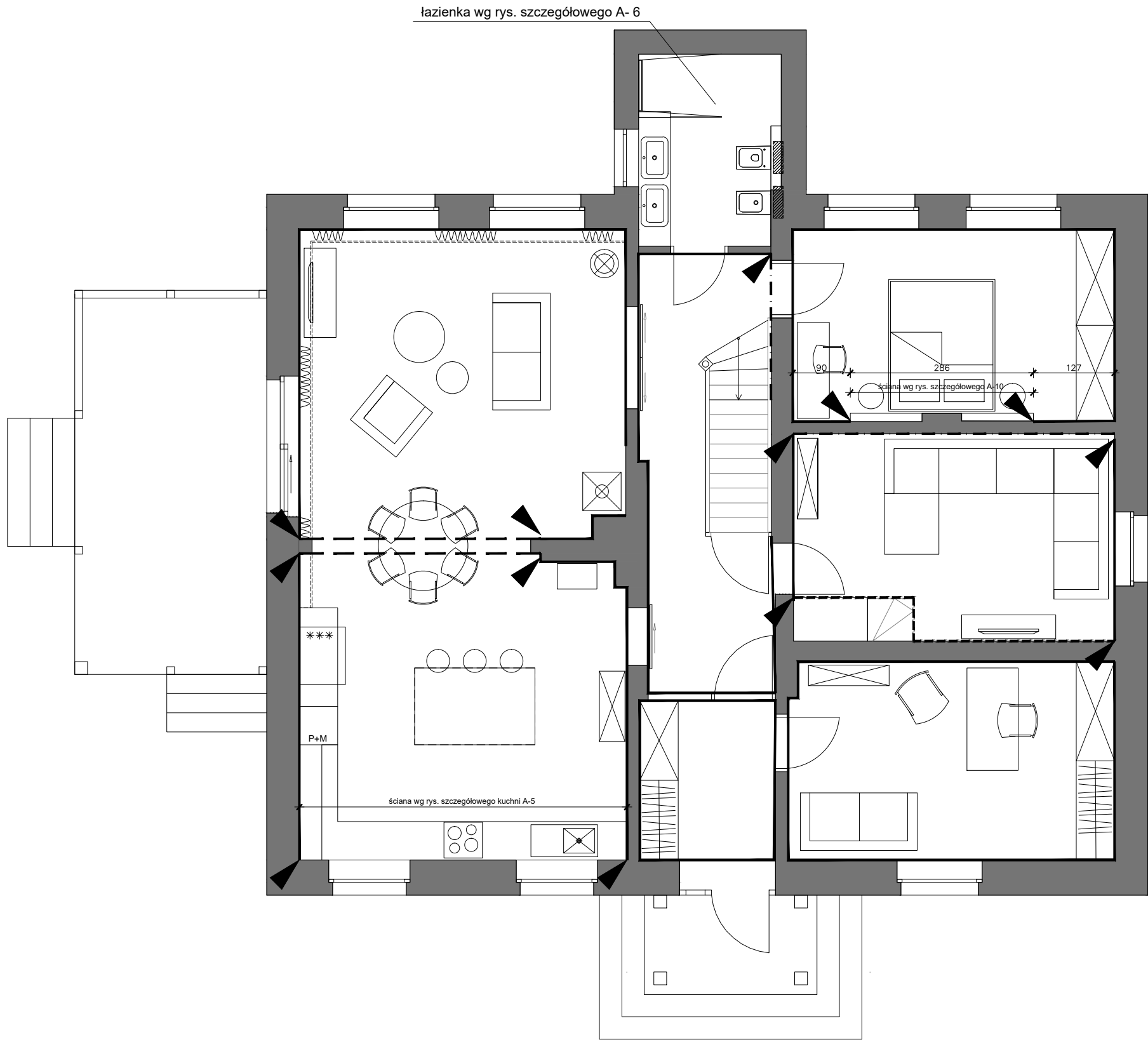


RZUT PARTERU- KOLORYSTYKA ŚCIAN  
skala 1:75



KOLORYSTYKA ŚCIAN:

- ściana malowana na kolor: NCS S 0500-N (złamana biel)
- ściana obłożona cegłą czerwoną- rozbiurkową (łącznie z obudową kominka, "parapet" kominka wyłożyć czarnym kamieniem- np. Granitem Szwedzkim)
- słupy i podciąg malowane na kolor: NCS S 0500-N (złamana biel)
- tynek imitujący beton w odcieniu NCS S 1500-N (szary), Abu-Dekorator
- punkt zmiany koloru

UWAGA:

- Sufity (z płyt g-k) należy pomalować na kolor: NCS S 0500-N (biały).
- Karnisze , ściany i sufity w pomieszczeniach gdzie kolorem ścian jest kolor NCS S 0500-N (biały)- pomalować tak samo- bez przejść kolorów.
- Farby powinny mieć właściwości, które będą umożliwiały zmywanie ścian, np. Flugger, Tikkurilla.
- Wymiary należy sprawdzić przed przystąpieniem do wykonywania prac budowlanych.

Projekt aranżacji części wewnątrz leśniczówki "Wygoda"	BRANŻA: ARCHITEKTURA
RZUT PARTERU- ARANŻACJA	SKALA: 1:75
AUTOR I OPRACOWANIE: mgr. Stanisława Plewako www.stanislawa.plewako.pl	DATA: 05 2022
	NR RYS: A- 4.1