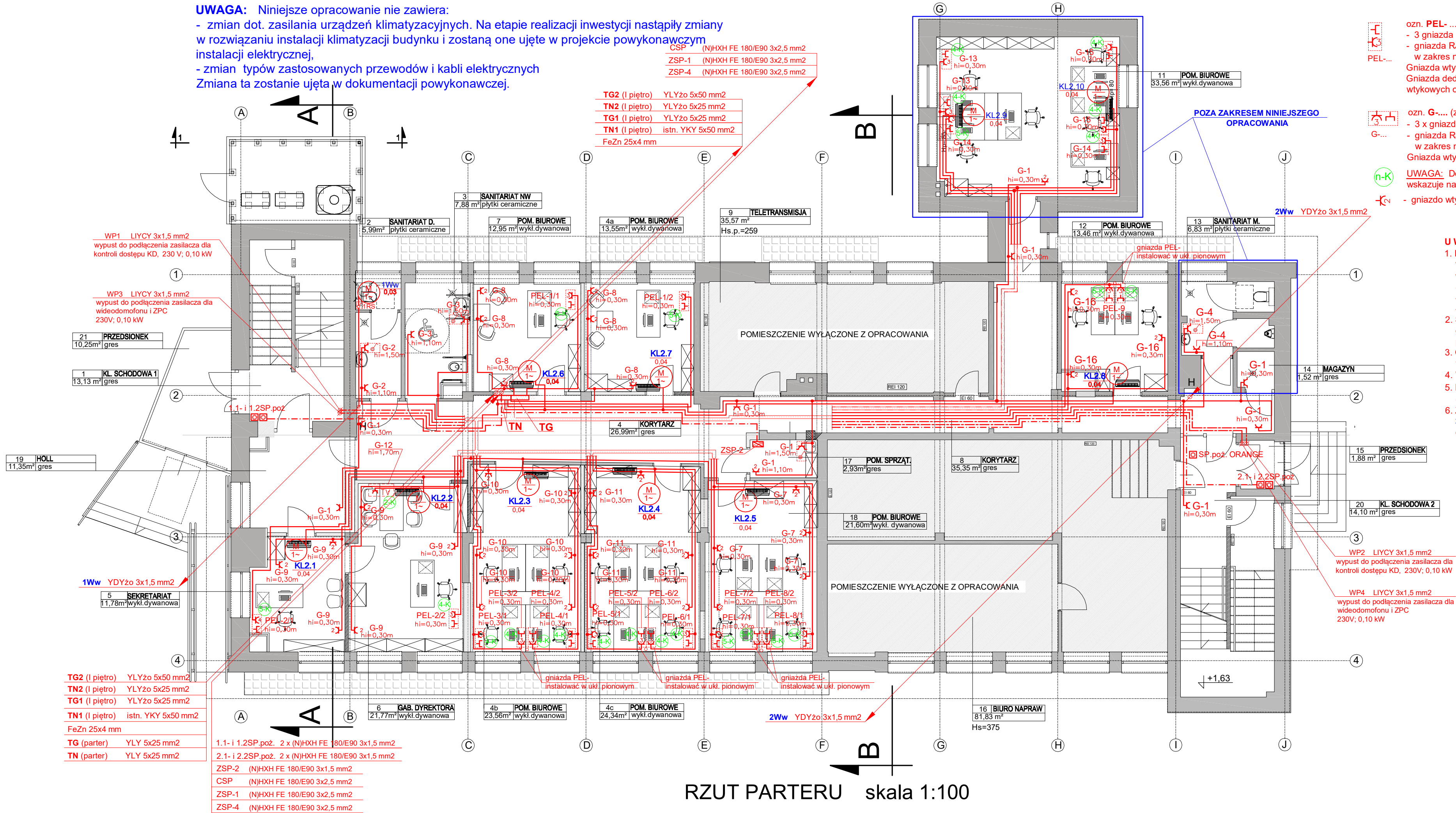


UWAGA: Niniejsze opracowanie nie zawiera:
- zmian dot. zasilania urządzeń klimatyzacyjnych. Na etapie realizacji inwestycji nastąpiły zmiany w rozwiązaniu instalacji klimatyzacji budynku i zostaną one ujęte w projekcie powykonawczym instalacji elektrycznej,
- zmian typów zastosowanych przewodów i kabli elektrycznych
Zmiana ta zostanie ujęta w dokumentacji powykonawczej.



ozn. **PEL**- (zasilanie gwarantowane) oznacza:
- 3 gniazda elektryczne DATA , 2P+Z/16A/230V ,
- gniazda RJ-45 - wg projektów wewnętrznych instalacji teletechnicznych (nie wchodzi w zakres niniejszego opracowania)
Gniazda wtykowe dedykowane DATA instalować we wspólnej ramce z gniazdami teletechnicznymi.
Gniazda dedykowane instalować z blokadą oraz wyróżnić kolorem w stosunku do gniazd wtykowych ogólnego przeznaczenia.



ozn. **G**.... (zasilanie podstawowe) oznacza:
- 3 x gniazdo wtykowe 2P+Z/16A/230V,
- gniazda RJ-45 - wg projektów wewnętrznych instalacji teletechnicznych (nie wchodzi w zakres niniejszego opracowania)
Gniazda wtykowe instalować we wspólnej ramce z gniazdami teletechnicznymi.



UWAGA: Dodatkowe oznaczenie obok zestawu gniazd wtykowych elektrycznych i teletechnicznych wskazuje na krotność ramki i puszkę podłączeniowej
- gniazdo wtykowe podwójne 2P+Z/16A/230V

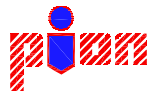
UWAGI:

1. INSTALACJĘ GNIAZD WTYKOWYCH PROWADZIĆ PRZEWODEM typu YDYżo 3x2,5 mm2.
W korytarzu i pomieszczeniach ze stropem podwieszanym przewody układać w przestrzeni międzystropowej, na istniejących i projektowanych korytkach kablowych oraz w tynku. Stosować osprzęt podtynkowy o:
- IP 20 w pom. biurowych, pom. socjalnym i w korytarzu,
- IP 44 w pom.WC i sanitariatach.
2. Standardowo przyjęto w pomieszczeniach WC, obok każdej umywalki, zainstalowanie gniazda wtykowego i łącznika oświetlenia miejscowego jako zestawu osprzętu podtynkowego w wykonaniu IP 44 montowanego w podwójnej ramce.
3. Oprawę oświetleniową w zestawie z gniazdem wtykowym, w pobliżu umywalki włączyć w obwód oświetleniowy według planu instalacji oświetleniowej.
4. WYSOKOŚĆ INSTALOWANIA POSZCZEGÓLNYCH GNIAZD PODANO NA RZUCIE INSTALACJI.
5. INSTALACJĘ SIŁOWĄ PROWADZIĆ PRZEWODAMI typu YDYżo (450/750V) i kablami typu YKYżo (0,6/1,0 kV) o przekrojach określonych na schemacie każdej tablicy rozdzielczej TN-, TG-.
6. Zasilanie wentylatora kanałowego ozn. 1Ww wykonać z szafy zasilająco-sterowniczej centrali 3CW przewodem YDYżo 3x1,5 mm2. Na zasilaniu wentylatora zainstalować rozłącznik serwisowy ozn.1RS (np. typ: R-S 1-F + SP 10A)

**Przebudowa budynku
Centrum Powiadamiania Ratunkowego
przy ul. Szubińskiej 4 w Bydgoszczy
- częściowe dokończenie przerwanej
inwestycji - 11.2023**

**WYKAZ MATERIAŁÓW INSTALACYJNYCH
- ELEKTRYCZNYCH
- ZAŁĄCZNIK NR 2 DO NIN. PROJEKTU**

**UKŁAD SIECI TN-C-S SAMOCZYNNIE WYŁĄCZENIE ZASILANIA
OCHRONA UZUPEŁNIAJĄCA - WYŁĄCZNIKI RCD**



PRZEDSIĘBIORSTWO PROJEKTOWO-REALIZACYJNE
BUDOWNICTWA „PION” SP. Z O.O.
ul. Paderewskiego 10/2, 85-075 Bydgoszcz

Inwestor:	Kujawsko- Pomorski Urząd Wojewódzki ul. Jagiellońska 3, Bydgoszcz	Branża: ELEKTRYCZNA	
Temat:	Przebudowa budynku Centrum Powiadamiania Ratunkowego przy ul. Szubińskiej 4 w Bydgoszczy.	Data: 7.11.2023	Faza: PW
Rysunek:	RZUT PARTERU Plan instalacji siłowej i gniazd wtykowych	Nr zlecenia:/2023	Skala: 1:100
Projektował:	mgr inż. Renata Filipiak upr. nr GT.III.7210/194/77	Nr rys. E-06	